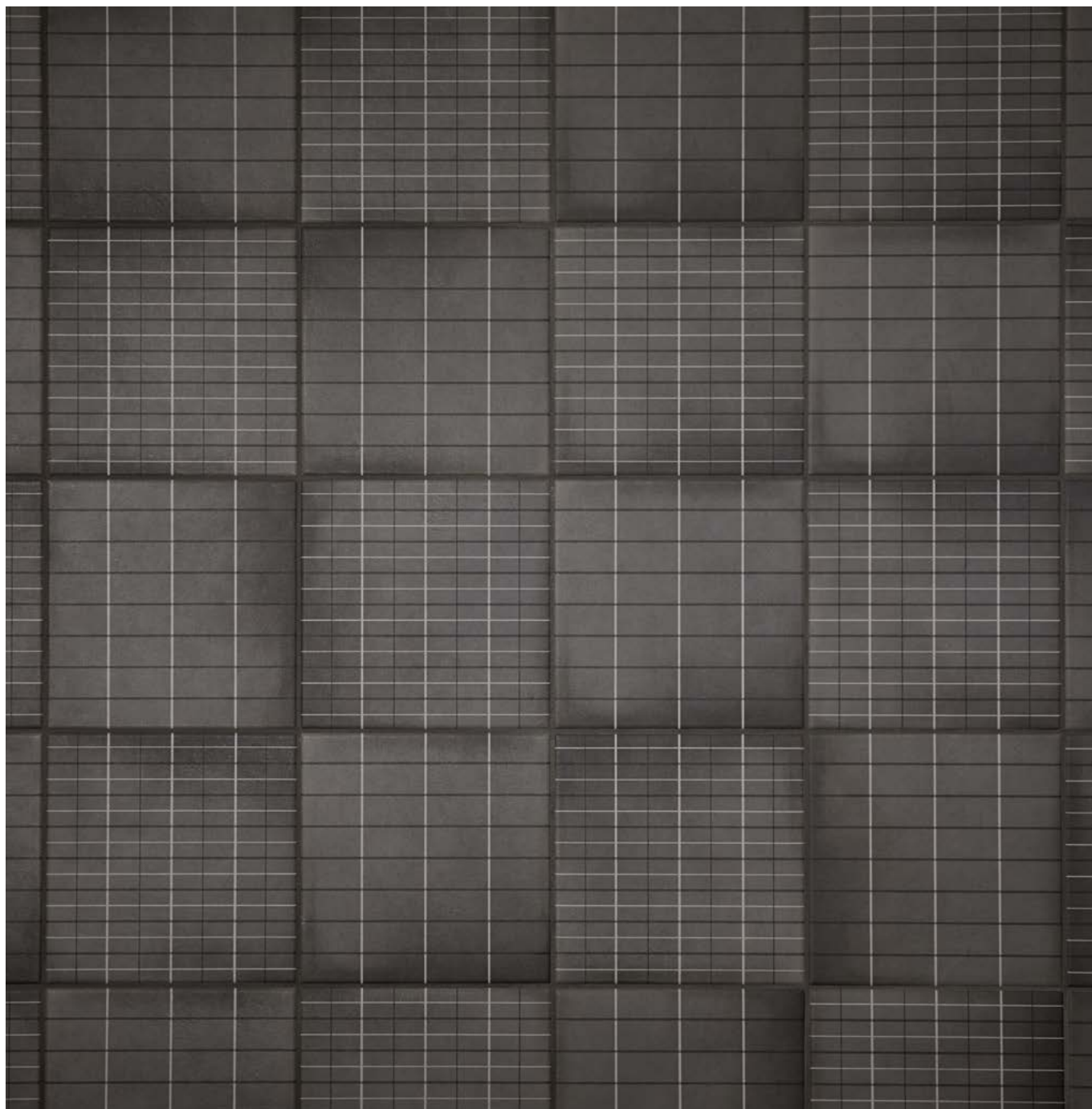


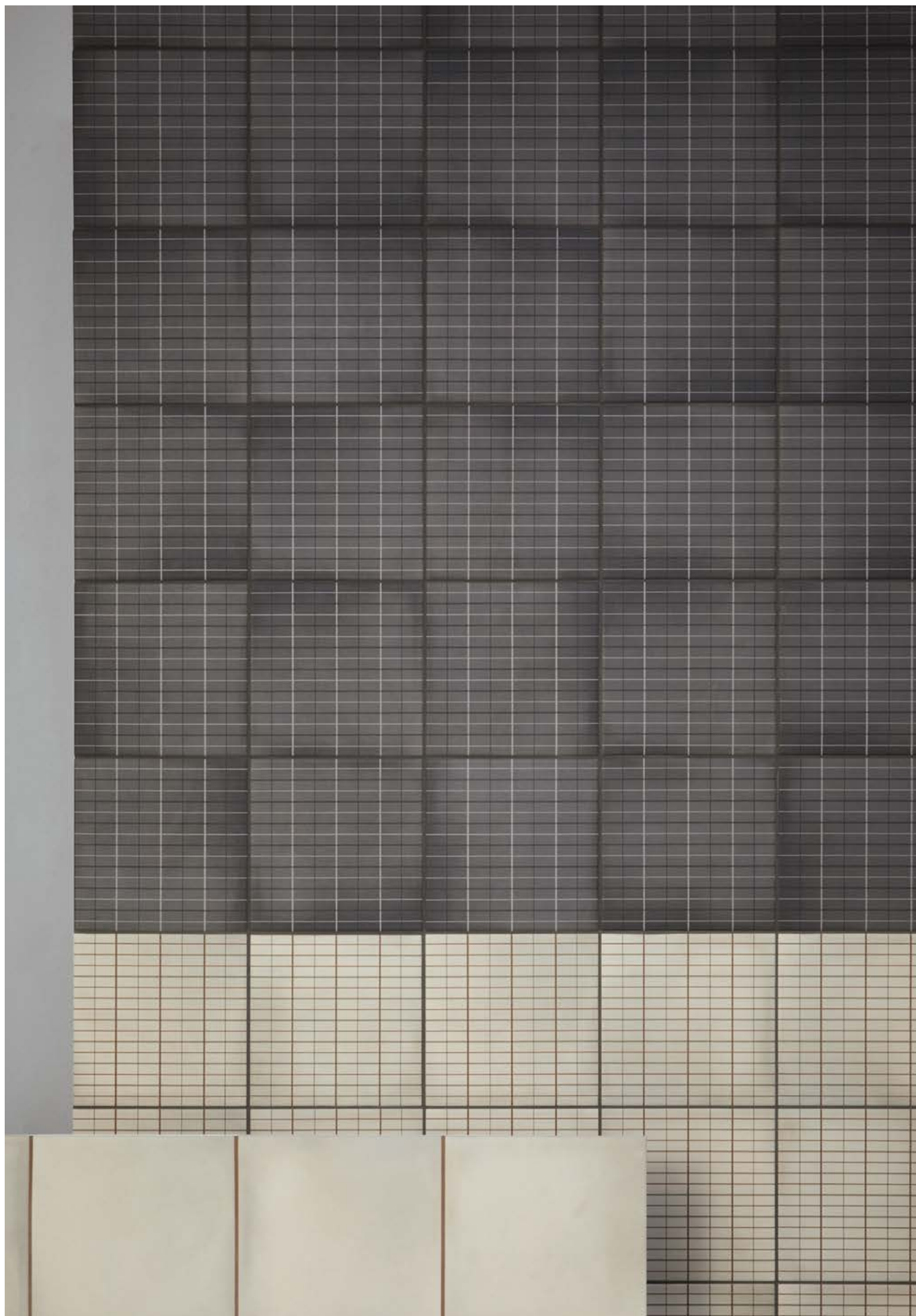
# Mutina

## Aurore by Vincent Van Duysen



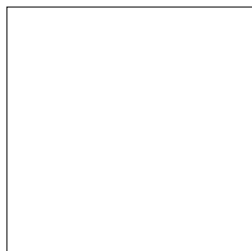
**FR**

Informations générales  
Conseils de pose et d'entretien  
Couleurs  
Caractéristiques techniques  
Emballage



## Informations générales

collection	Aurore
design	Vincent Van Duysen, 2025
production	Industrielle
matériel	Grès Cérame émaillé non rectifié
épaisseur	9,5 mm
dimension nominale	20,5x20,5 cm
spécifications	– 4 couleurs de base: charcoal, light grey, light blue, light green – 2 motifs en 4 couleurs: charcoal, light grey, light blue, light green
classification	UNI EN 14411 App G (Bla group) GL



20,5-20,5 cm  
8".8"

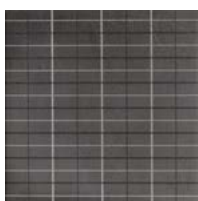
## Conseils de pose et d'entretien

destination d'utilisation	Sol & Revêtement - Intérieur & Extérieur
conseils pour la pose	Merci de mélanger les différents carreaux en les prenant dans différentes boîtes afin d'obtenir un résultat plus harmonieux.
colle recommandée	Colle pour Grès Cérame
dimension recommandée du joint	Largeur joint conseillée: 2mm
type de joint recommandée	Joint ciment OU résine époxy. Merci de procéder à l'élimination du joint excédentaire avant qu'il sèche complètement. <a href="#">Téléchargez le tableau des joints suggérés.</a>
conseils pour le nettoyage de fin chantier	JOINT DE CIMENT : acide à action tamponnée (es. DETERDEK PRO de FILA ou similaires). Tremper le sol avec de l'eau, diluer le produit 1 : 5 avec de l'eau et verser sur le sol. Attendre 2- 3 minutes, puis utiliser une éponge type scotch Brite blanc et bien rincer à l'eau claire. RESINE EPOXY : détergent alcalin (es. FILA CR10 de FILA)FILA CR10 : Appliquer à l'état pur, attendre 30 minutes, puis utiliser une éponge type scotch Brite vert. SILICONE: solvant pour silicone (es. FILA ZERO SIL). Verser directement sur la tâche, attendre 20 minutes et supprimer le voile toujours avec le scotch Brite. PEINTURE : elle peut être éliminée habituellement avec l'eau. En cas d'utilisation de peintures avec des résines ou émaux spécifiques il vaut mieux demander à l'entreprise productrice de la couleur quel est le solvant le plus approprié. ROUILLE : détachant pour supprimer les rouilles, par exemple. FILA NO RUST. Appliquer le produit sur la tâche, laisser agir pendant 15 minutes, enlever le résidu et rincer abondamment.
entretien courant (produit posé)	Il est recommandé d'utiliser un détergent spécifique pour grès cérame dilué dans l'eau.
calibres (dimensions réelles)	cal 1 : de 203,6x203,6x9,5mm à 205x205x9,5mm cal 0 : de 202,1x202,1x9,5mm à 203,5x203,5x9,5mm  (les calibres dépendent du lot de production, nous vous recommandons de vous renseigner à l'avance)

## Couleurs



Charcoal



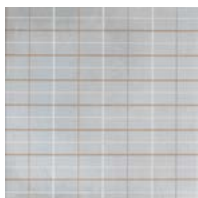
Charcoal Grid S



Charcoal Grid L



Light Blue



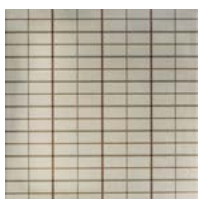
Light Blue Grid S



Light Blue Grid L



Light Green



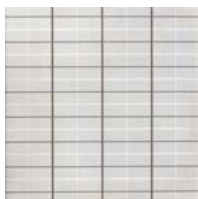
Light Green Grid S



Light Green Grid L



Light Grey



Light Grey Grid S



Light Grey Grid L

Pour avoir plus d'informations sur les joints disponibles, contactez le service commercial.

## Caractéristiques techniques

STANDARD	FEATURES	VALUE REQUIRED	AUORE
ISO 10545/3	water absorption	< 0,5%	0,07%
ISO 10545/4	breaking strength	≥ 1300 N	in conformity with standard
	modulus of rupture	≥ 32 N/mm2	
ISO 10545/9	resistance to thermal shock	no visible alteration	resistant
ISO 10545/12	frost resistance	no visible alteration	resistant
ISO 10545/13	resistance to acids and alkalis (low and high concentration)	declared value	A
	resistance to household cleaning agents and swimming pool chemicals	minimum class B	A
ISO 10545/14	stains resistance	minimum class 3	5
DIN 51130			R11
DIN 51097			C
DCOF		> 0,42	0,74
Pendulum BS (EN 16165-c)			55 dry 45 wet
Pendulum AS/NZS (4586313 app A)			44 P3
LEED CERTIFICATION 4.1			20% recycled materials
VOC Emission			available upon request
EPD			available upon request
Declaration of Contents			available upon request
SVHC declaration			available upon request



## Emballage

SIZE	PCS-SQM	PCS-BOX	SQM-BOX	BOX-PAL	KG-BOX	KG-PAL	SQM-PAL
20,5-20,5 cm	23,88	16	0,67	48	13,47	646,56	32,16