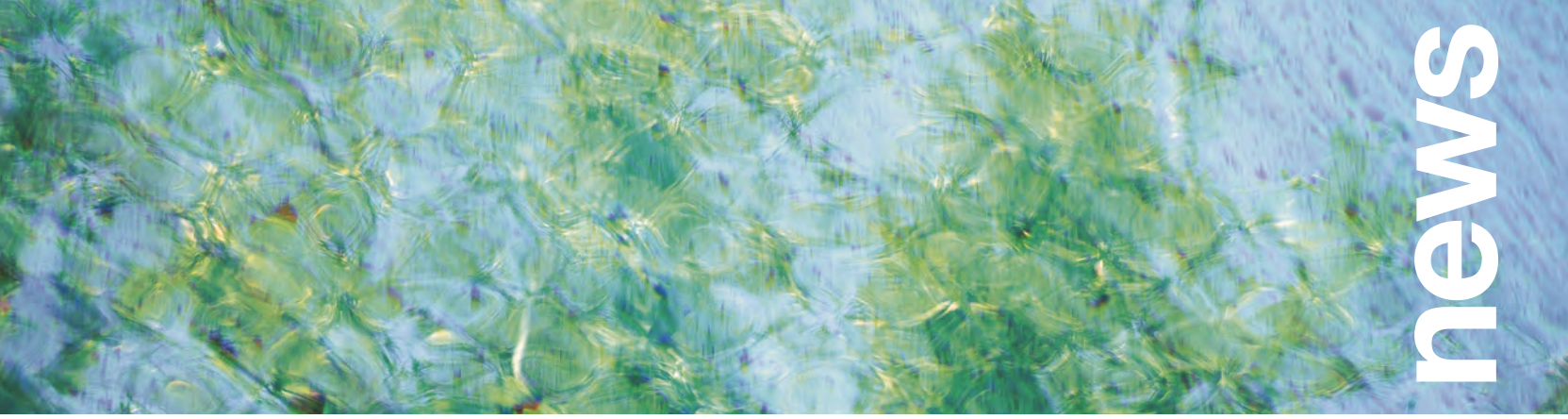




R | O | D | A news

R O D A

news



index

BASKET sofa matt/sand-grey	04
BASKET sofa smoke/grey	10
SPOOL sofa	12
NETWORK sofa	24
BRICK table	28
ORSON chair	32
ROAD high back chair	36
GRASSHOPPER table	38
PIER table	42
CADDY bar trolley	44
BERENICE chair	46
STEM table	48
ROOT table	50
ORSON sun lounger	52
ORSON deck chair	56
STORK side table	58

La coerenza del percorso RODA negli anni è stata autenticata dal costante consenso dell'intera filiera distributiva e di tutto l'ambito professionale internazionale. Una grande testimonianza della validità e dell'attualità dei nostri progetti. Per tutto il settore dell'arredo esterno, RODA è un marchio affermato a cui viene riconosciuto un ruolo di protagonista. Per questo motivo, RODA esprime con estrema convinzione la propria identità, investendo molte risorse nell'innovazione, nella ricerca e nella tecnologia per lo sviluppo delle proprie idee. Con questo catalogo, RODA presenta quindi un grande numero di novità nei materiali, nei colori e nel design: la collezione di divani BASKET nella nuova finitura trasparente opaca, un'esclusiva e calda tonalità che dialoga perfettamente con gli aspetti cromatici delle altre collezioni RODA, lasciando al tempo stesso percepire l'importanza dell'acciaio inox con il quale è costruita; la riscoperta che anche con il legno si può fare tecnologia, reinterpretando un materiale semplice e naturale come il teak, di cui sono testimonianza il tavolo BRICK, le sedie ORSON e il tavolino laterale STORK; l'attenzione alle diverse esigenze del mercato, con il completamento della gamma prodotti. E come da tradizione RODA, tutto questo all'insegna del design più esclusivo ed originale.

The coherence of RODA's path over the years has been authenticated by a constant accord between the entire distribution chain and of the international professional context. An important testimony of the validity and novelty of our projects. RODA is a well established brand with a leading role in the outdoor furniture sector. For this reason, RODA expresses its identity with conviction, investing many of its resources in innovation, research and technology for the development of new ideas. With this catalogue, RODA introduces a vast number of innovation in materials, colours and design. The BASKET sofa collection in a new transparent matt finish, an exclusive and warm tone that perfectly blends with the chromatic details of other RODA products, allowing its stainless steel structure to become protagonist. The re-discovery of wood technology, interpreting a simple and natural material like teak, through sophisticated items such as the BRICK table, the ORSON chairs or the STORK side table. The attention is drawn to the different market needs, implementing a complete product range. All this is made in accordance with RODA's tradition of most exclusive and original designs.

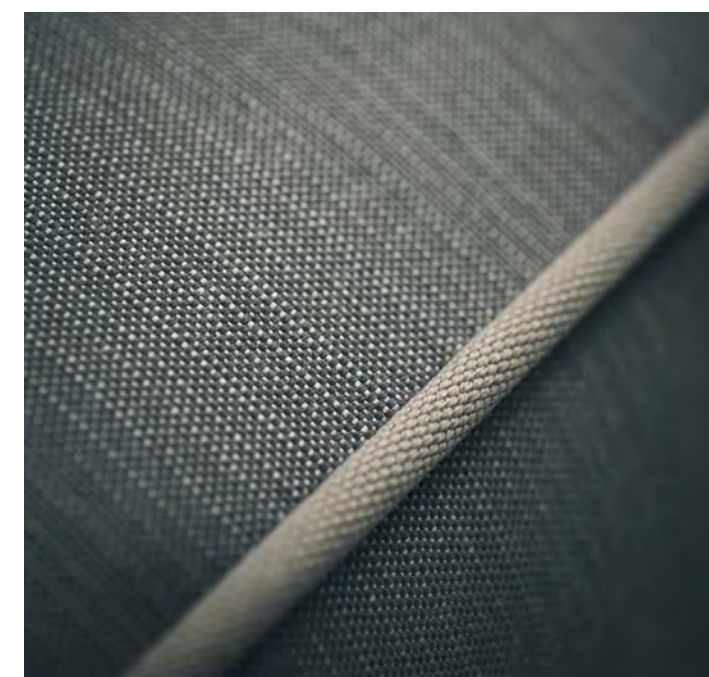


BASKET sofa

by Gordon Guillaumier

Finitura matt/sand-grey. L'acciaio inox, in finitura opaca, esalta la consistenza della struttura e conferisce ai moduli BASKET una rinnovata personalità. All'aspetto tecnico e solido della cornice si accosta il singolare mosaico dello schienale, disegnato dall'intreccio delle cinghie nei colori sand e grey.

Matt/sand-grey finish. The stainless steel, in a matt finish, enhances the solidity of the structure and gives a renewed personality to the BASKET modules. The technical aspect of the frame matches the exclusive mosaic of the backrest woven pattern with grey and sand coloured belts.

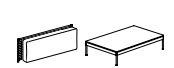


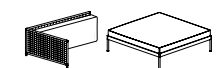


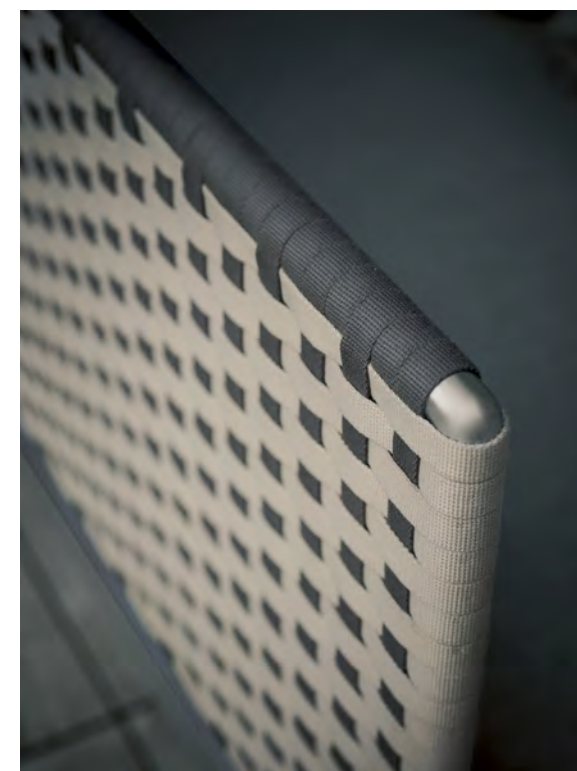
 BASKET 357 module +
BASKET 338 backrest right

 BASKET 355 coffee table

 BASKET 351 coffee table

 BASKET 353 module
+ BASKET 333 backrest

 BASKET 354 module
+ BASKET 334 backrest right





BASKET sofa

by Gordon Guillaumier

Finitura smoke/grey. Il rigore formale della composizione modulare è ammorbidito dall'assoluto comfort della seduta. Le dimensioni generose del nuovo modulo BASKET accolgono un'abbondanza di cuscini per... indimenticabili momenti di benessere.

Smoke/grey finish. The formal rigour of this modular composition is softened by the great comfort of the seat. The generous size of the new BASKET module hosts an abundance of cushions for... unforgettable moments of wellbeing.

 BASKET 358 module +
BASKET 338 backrest right

 BASKET 357 module +
BASKET 334 backrest right




SPOOL sofa by Rodolfo Dordoni


Un design vibrante e tridimensionale declinato nelle due varianti, chiara e scura. La struttura portante dello schienale, in acciaio inox verniciato, è completamente avvolta da corde, in una cangiante trama che si moltiplica all'infinito.

A vibrant three-dimensional design declined in two versions: light and dark. The painted stainless steel structure of the backrest is completely rope clad, creating an optical texture, multiplied to infinity.



 SPOOL 001 sofa

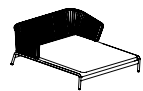
 BERNARDO 353 side table

 SPOOL 006 coffee table

 SPOOL 003 sofa



SPOOL 004 chaise longue



SPOOL 008 double chaise longue



SPOOL 005 coffee table




SPOOL 003 sofa



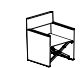
SPOOL 006 coffee table





 STORK 001 side table

 SPOOL 002 sofa

 ORSON 002 director lounge chair



NETWORK sofa

by Rodolfo Dordoni

La collezione NETWORK è l'origine del progetto RODA, la corrente principale nella quale convergono e si innestano tutte le altre collezioni. NETWORK esprime una sinergia essenziale tra materiale e dettaglio, tra forma e funzione, tecnologia e tradizione: il teak trova la sua interpretazione autentica in un design originale e assolutamente inconfondibile.

NETWORK collection is the origin of RODA project, the main current where all the other collections converge and join. NETWORK communicates an essential synergy between material and detail, shape and function, technology and tradition: teak finds its authentic interpretation in an original and extremely recognizable design.





NETWORK 123 module central



NETWORK 121 module right



NETWORK 122 module left



ROOT 046 side table



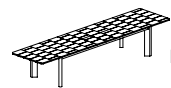
BRICK table

by Gordon Guillaumier

Il teak si scompone in tasselli, in un susseguirsi di incastri geometricamente perfetti. Allungandosi maestosamente, il piano scorre per rivelare ed innestare le prolunghe, creando così spazio per una grande convivialità.

The teak is divided in perfect geometrical "bricks". Stretching majestically, the table top slides to reveal and fix the extensions, thus creating space for conviviality.





BRICK 002 extendable table (open)



ORSON 004 chair



ORSON 005 armchair

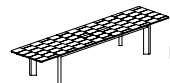


ORSON chair

by Gordon Guillaumier

La tradizione incontra il design contemporaneo in un connubio di eleganza trasversale, senza tempo. La sedia ORSON si sveste e rivela una struttura sinuosa e arrotondata, sfidando ancora una volta i limiti della materia.

Tradition meets contemporary design in a combination of transversal and timeless elegance. The ORSON chair reveals a sinuous and rounded structure, again challenging the limits of the material.



BRICK 002 extendable table (open)



ORSON 005 armchair



ORSON 004 chair



ROAD hi-back chair

by Rodolfo Dordoni

I sottili montanti affusolati e i traversi di massello, incrociati per tendere la rete in canatex, conferiscono una silhouette particolarmente slanciata alla poltroncina pranzo con schienale alto.

The slim tapered uprights and the solid crosspieces, crossed to stretch a canatex net, give a slender silhouette to the high-back dining chair.



ROAD 153 high back chair



GRASSHOPPER table

by Rodolfo Dordoni

Un aspetto leggero ed aggraziato per un tavolo particolarmente robusto e stabile. La struttura, in tubolare d'acciaio inox color milk o smoke, sostiene il piano in pietra Farsena o in pietra del Cardoso, di colore grigio-turchino variegato di venature bianche.

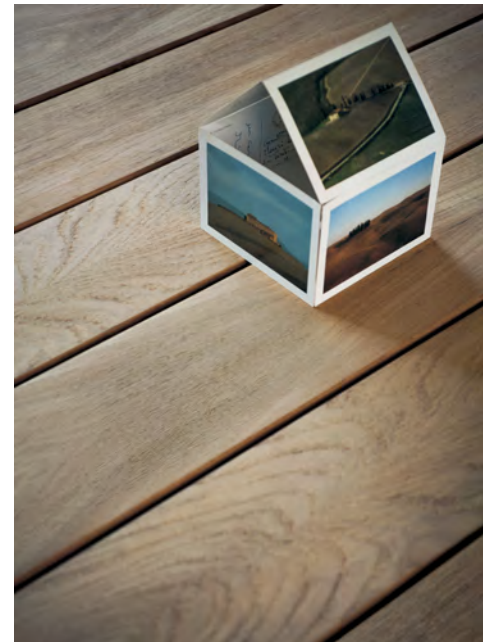
A light and a graceful appearance for a particularly robust and stable table. The milk or smoke coloured tubular stainless steel structure, supports a Farsena stone top or a Cardoso stone top in a grey-blue hue variegated with white veins.



GRASSHOPPER 001 table



HARP 359 armchair



PIER table

by Rodolfo Dordoni

Le doghe del tavolo PIER si allungano e si susseguono con un ritmo preciso, fino a formare un quadrato perfetto. Un'atmosfera conviviale in cui gli amici, seduti sulle panche o sulle poltroncine NETWORK in teak, sono tutti a portata di sguardo.

The wooden slats of the PIER table stretch out and follow each other with a precise rhythm to achieve a perfect square. A convivial atmosphere with friends sitting on NETWORK benches or on the chairs, are within everybody's glance.



NETWORK 159 armchair



PIER 017 table



NETWORK 003 bench



NETWORK 002 bench



CADDY 001 bar trolley

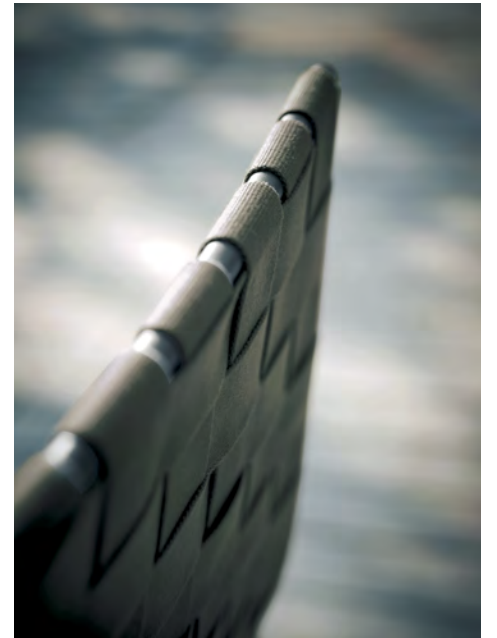
CADDY bar trolley

by Gordon Guillaumier

L'estetica e la funzionalità sono gli elementi caratteristici di questo carrello bar, dal design accattivante. I due piani d'appoggio sono estraibili e diventano dei grandi vassoi.

Aesthetics and functionality are the hallmarks of this bar trolley with an eye-catching design. The two shelves are removable to become large serving trays.





BERENICE chair

by Lievore Altherr Molina

L'intreccio a maglie fitte si tinge di grigio; la scocca riflette la luce assicurando un elegante effetto trama-ordito.

The closed weaving is now tinged in grey; the shell reflects light providing an elegant effect weft-warp.



SPINNAKER 034 extendable table (closed)



BERENICE 360 chair



STEM table

by Rodolfo Dordoni

Le dimensioni contenute del tavolo STEM sono funzionali per ogni tipo di ambiente, sia domestico, sia per uso contract. Le varianti rotonde e quadrate del piano, sostenute con eleganza dalla gamba centrale, sono disponibili in teak e in hpl grigio.

The compact dimensions of the STEM table are ideal anywhere, both for domestic and contract use. The round and the square versions of the top, elegantly supported with a central leg, are available in teak and grey hpl.



HARP 349 chair



STEM 001 table

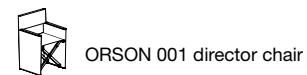
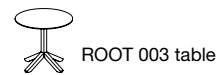


ROOT table

by Rodolfo Dordoni

Il tavolino di servizio cambia funzione e diventa un tavolo da pranzo: la sua presenza leggera è caratterizzata da un piano sottile e da un unico sostegno in massello che, scomponendosi in quattro, assicura un perfetto e stabile equilibrio.

The side table changes its function to become a dining table: its light presence is characterized by a thin top and by a single solid support, splayed into four, which ensures a perfect stability.





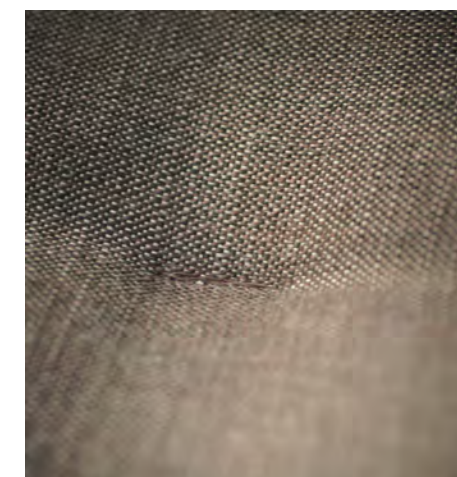
ORSON sun lounger

by Gordon Guillaumier



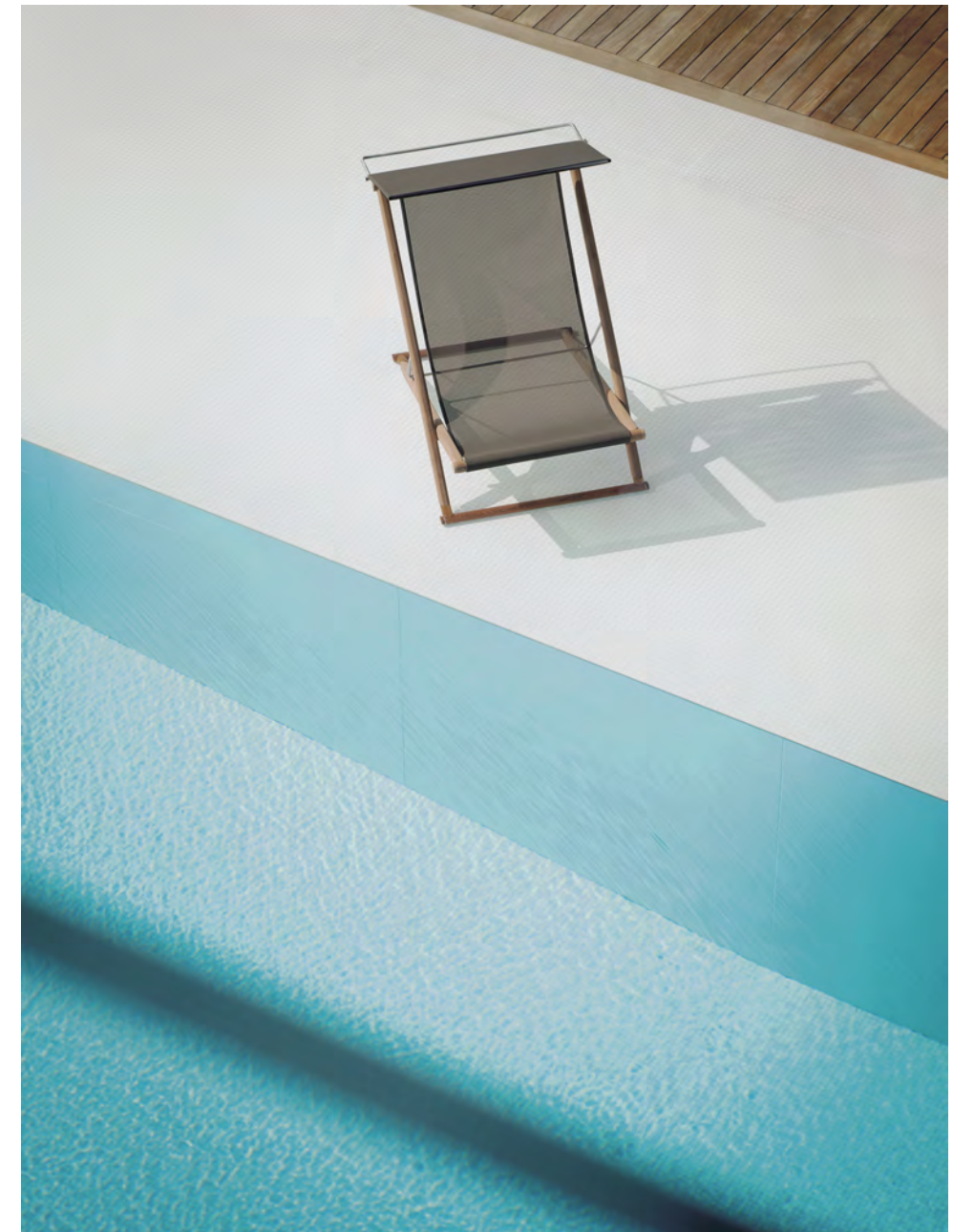
La resistenza strutturale si combina con il tocco morbido e vellutato del teak; il comfort è assicurato dall'ergonomia delle doghe curve e dallo schienale, reclinabile in più posizioni.

The structural strength is combined with the soft and velvety touch of teak; the comfort is assured by the ergonomic curved slats and by the backrest, which reclines into several positions.





ORSON 008 sunlounger



ORSON deck chair

by Gordon Guillaumier

La trasparenza della tela canatex esalta la sezione rotonda della cornice in teak, in un equilibrio impeccabile di materia, forma e colore. La sdraio ORSON è la massima espressione del relax per godersi l'ozio all'aria aperta, schermati dal sole e dagli sguardi altrui.

The transparency of the canatex enhances the round section of the teak frame, in a perfect encounter of material, shape and color. ORSON deck chair is the greatest expression of relax to laze outdoors, shielded from the sun and onlookers.





STORK side table

by Gordon Guillaumier

L'appoggio a tripode del tavolino laterale sostiene la leggerezza del progetto: il complemento diventa protagonista di molteplici collocazioni dentro e fuori casa, coniugandosi con qualsiasi arredo.

The tripod base of the side table evokes the lightness of the design: the side table becomes a leading player in various locations inside and outside the home, to match other furniture pieces.

Drawings

LIVING PROJECT

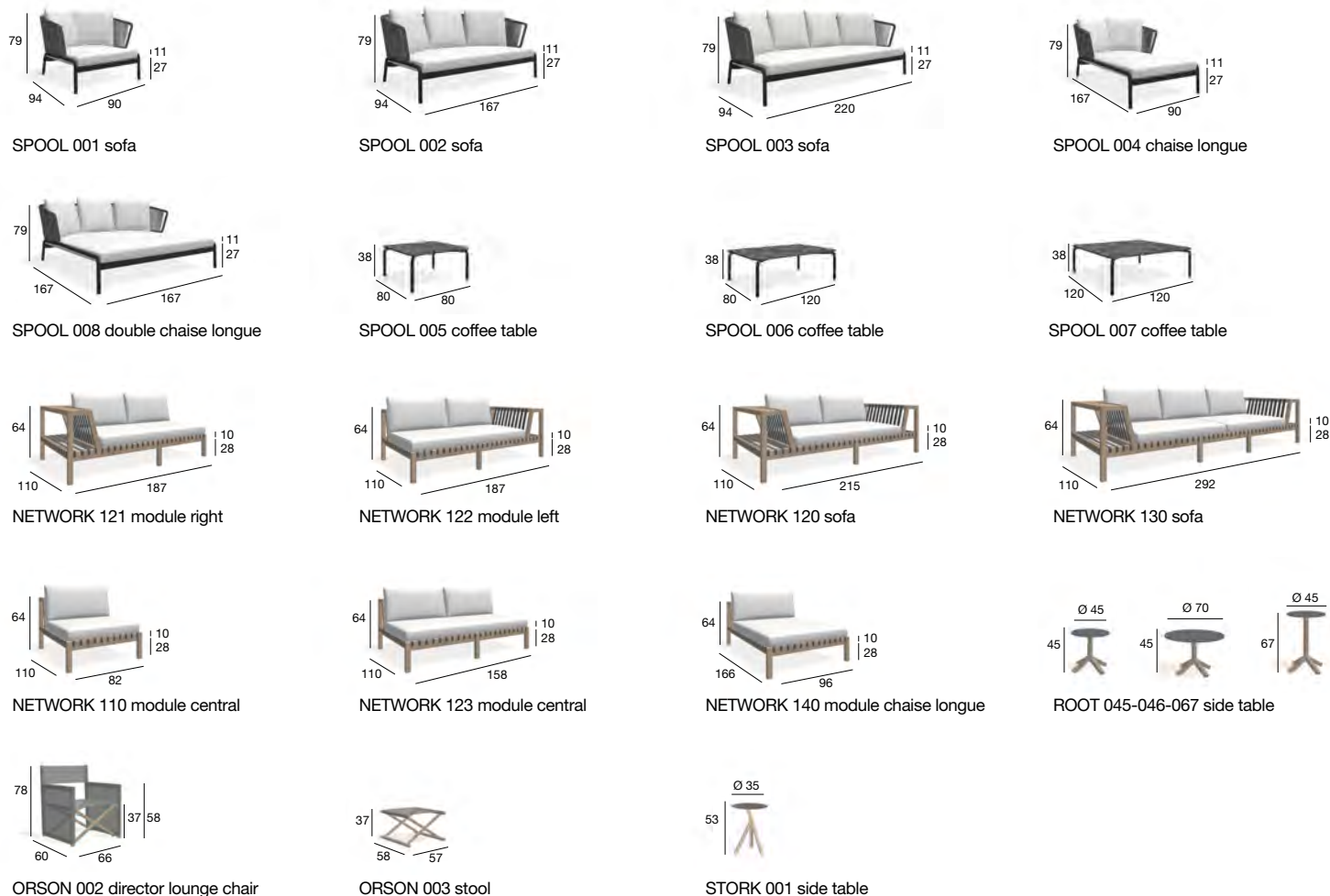
	BASKET 350 module 90x90 cm	BASKET 353 module 135x90 cm	BASKET 354 module 135x135 cm	BASKET 357 module 200x90 cm	BASKET 358 module 200x135 cm
BASKET 330 backrest 90 cm					
BASKET 331 backrest right / left 90x90 cm					
BASKET 332 backrest U 90x90 cm					
BASKET 333 backrest 135 cm					
BASKET 334 backrest right 135x90 cm					
BASKET 335 backrest left 135x90 cm					
BASKET 336 backrest 200 cm					
BASKET 337 backrest U 135x90 cm					
BASKET 338 backrest right 200x90 cm					
BASKET 339 backrest left 200x90 cm					
BASKET 340 backrest U 200x90 cm					

COFFEE TABLES

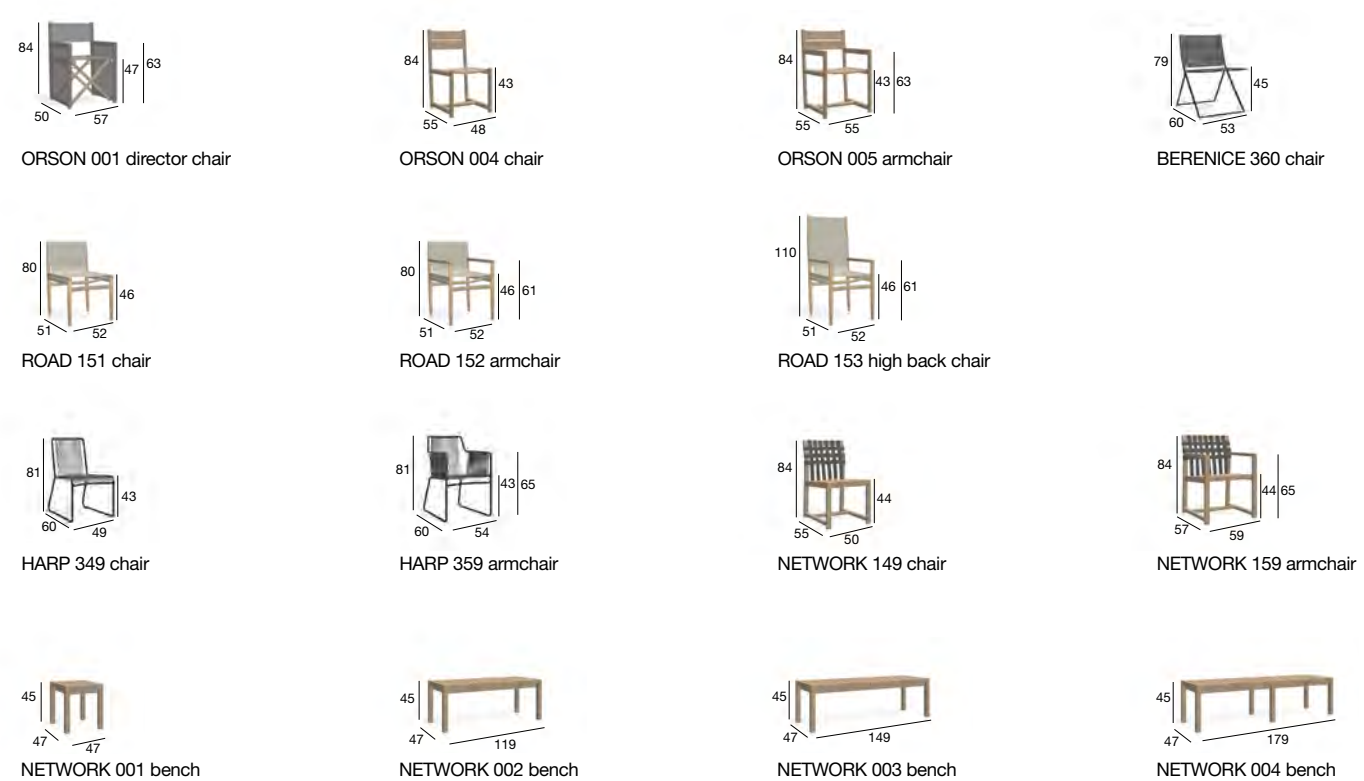
BASKET 329 turn table	BASKET 351 coffee table	BASKET 355 coffee table	BASKET 356 coffee table

* Gli schienali BASKET 332 e 337 non sono disponibili nella finitura matt/sand-grey. Il tavolino BASKET 356 non è disponibile nella finitura matt.
BASKET 332 and 337 backrests are not available in matt/sand-grey finish. BASKET 356 coffee table is not available in matt finish.

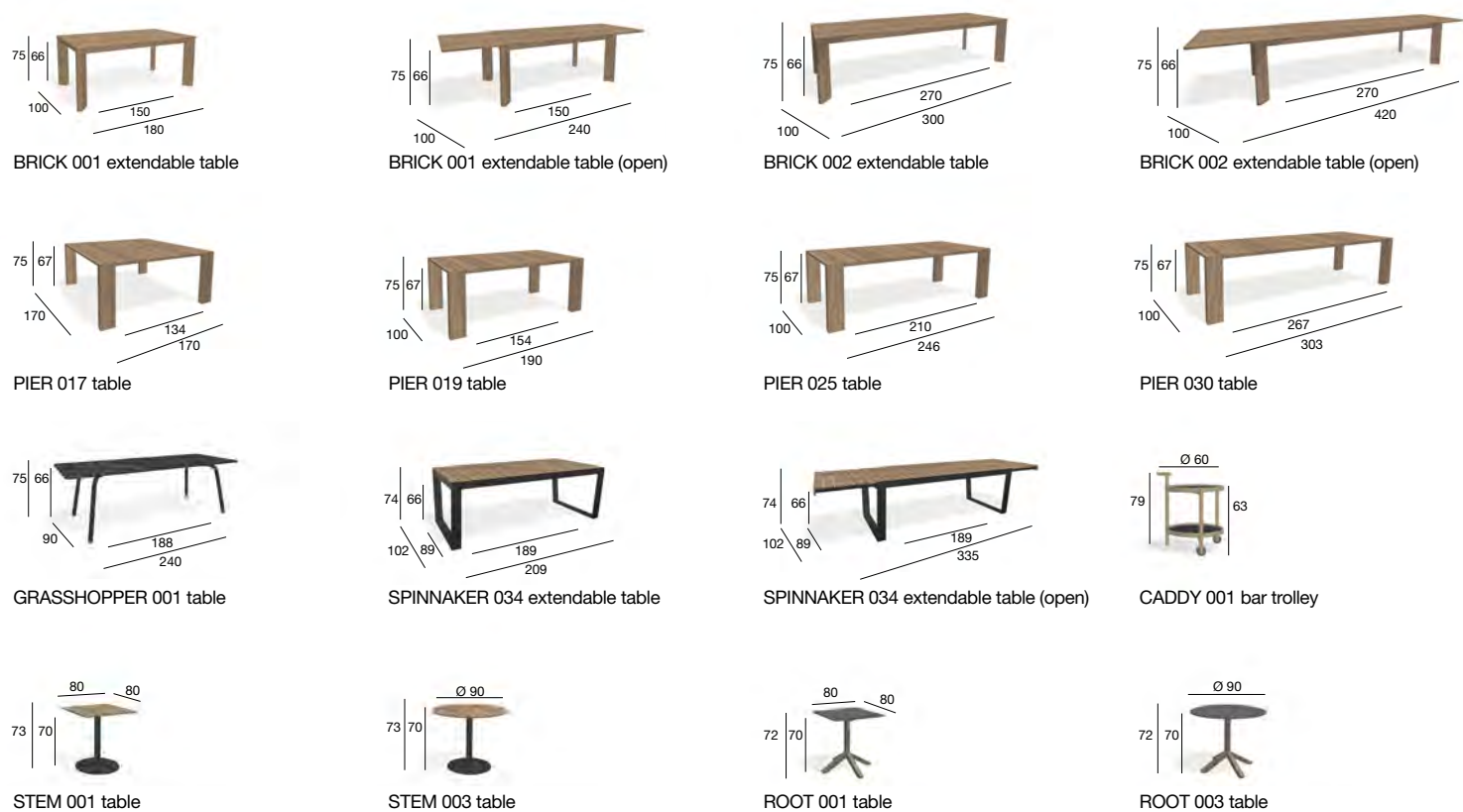
LIVING PROJECT



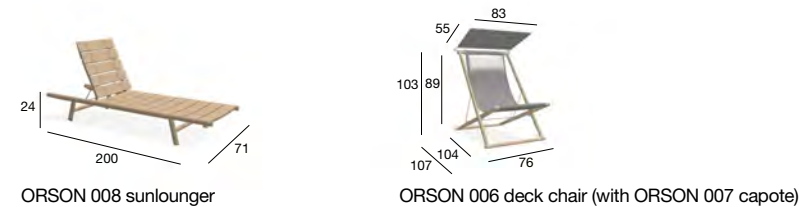
DINING PROJECT



DINING PROJECT



RELAX PROJECT



Collezione Collection	Articolo Article	Finiture disponibili per gli arredi presenti nel catalogo Available finishes of the products in the catalogue	ORSON
			director lounge chair, director chair, stool, deck chair structure/canatex: teak/grey - teak/sand
			armchair, chair, sunlounger structure: teak
BASKET	sofas	structure/belt: smoke/grey - milk/sand - matt/sand-grey	PIER
	low tables	structure: smoke, milk, matt top: luna stone, carrara marble, farsena, HPL grey	tables structure/top: teak
BERENICE	chair	structure/belt: smoke/grey - milk/sand - smoke/leather moka	ROAD
BRICK	tables	structure/top: teak	chair, armchair, high back chair structure/canatex: teak/mole
CADDY	bar trolley	structure/top: teak/stainless steel	ROOT
GRASSHOPPER	table	structure/top: smoke/cardoso - smoke/farsena - milk/cardoso - milk/farsena	tables structure/top: teak/teak - teak/HPL grey
HARP	chair, armchair	structure/cord: smoke/grey - milk/sand - carob/tobacco	low tables structure: teak top: luna stone, carrara marble, farsena, HPL grey
NETWORK	sofas, chair, armchair	structure/belt: teak/grey - teak/tobacco	SPINNAKER
	benches	structure: teak	table structure/top: smoke/teak - milk/teak
			SPOOL
			sofas structure/cord: smoke/grey - milk/sand
			low tables structure/top: smoke/cardoso - smoke/HPL grey - milk/farsena - milk/HPL grey
			STEM
			tables structure/top: smoke/teak - smoke/HPL grey - milk/teak - milk/HPL grey
			STORK
			side table structure/top: teak/HPL grey

Art Direction Rodolfo Dordoni
with
Gordon Guillaumier
Gabriella Zecca

Graphic project GB Studio

Photos Andrea Ferrari

Stylist Gabriella Zecca

Text Roda

Print Litografia Valli

Colour separation Fotolito Varese

Thanks to Alessi spa - Crusinallo di Omegna (VB)
Bandit Queen - Mumbai - Distr. Italia Studio Viterbo - Milano (MI)
Danese - Milano (MI)
Davide Groppi - Piacenza (PC)
De Castelli - Cornuda (TV)
Dreams' Realizer srl - Lucca (LU)
Evasolo - Danimarca - Distr. Italia Schönhuber spa - Brunico (BZ)
Gi.Go sas - Casapinta (BI)
Gum Design - Viareggio (LU)
KME Italy spa - Firenze (FI)
Martinelli Luce spa - Lucca (LU)
Roberts Radio - Inghilterra - Distr. Italia Phorma srl - Pettenasco (NO)
Sonia Pedrazzini - Piacenza (PC)
Stadler Form - Svizzera - Distr. Italia Phorma srl - Pettenasco (NO)
Taitù di Emilio Bergamin - Locate Triulzi (MI)
Urbanears - Svezia - Distr. Italia Phorma srl - Pettenasco (NO)

Special thanks to Silvia Rivoltella - photographer assistant
Erica Fadini - digital assistant
Sara Dassi - stylist assistant
Studio Pescia
Golf Club Varese di Luvinata
Osteria delle Scuderie - Borgo di Mustonate (Va)